

EXPLORATEURS PANTHENAY-GÂTINE



ACTIONS ÉDUCATIVES 2023-2024

VILLES
& PAYS
D'ART &
D'HISTOIRE

Conception graphique : d'après DES SIGNES studio Muchir

Réalisation : Service Patrimoine de la CCPG

Illustrations : Vert Framboise 06 09 58 65 94 - Espritpub 06 84 23 99 53

Crédits photographiques : Communauté de communes de Parthenay-Gâtine, Musée d'Art et d'Histoire de Parthenay, Sarah Chaigneau, Céline Chartier, Yves Drillaud, Isabelle Gaillard, Virginie Gonord, Carine Sachet.

Impression : L'Imprimerie Nouvelle

SOMMAIRE

4 LE SERVICE ÉDUCATIF DE L'ARCHITECTURE ET DU PATRIMOINE

6 LE MOYEN ÂGE

- 6 La ville médiévale
- 6 La vie quotidienne au Moyen Âge
- 6 Le château fort et les remparts

7 LE CADRE DE VIE

- 7 À la découverte de ma commune
- 7 Kit «Habiter demain»

8 PAYSAGES ET NATURE

- 8 À la découverte du jardin Férolle
- 8 Les activités humaines liées à l'eau
- 9 Paysages et patrimoines au bord de la rivière
- 9 Paysages bocagers de Gâtine

10 ATELIERS CRÉATIFS

- 10 Le vitrail
- 10 L'enluminure
- 10 L'héraldique

11 EXPOSITION

- 11 «Le vitrail, l'art de la couleur»

11 RALLYE-DÉCOUVERTE

- 11 Mène l'enquête dans la ville médiévale de Parthenay

12 DES ACTIVITÉS COMPLÉMENTAIRES AVEC LE MUSÉE

- 12 Le Moyen Âge
- 12 Décors sculptés
- 13 Paysages et nature
- 13 Héraldique et êtres légendaires

14 LE MUSÉE D'ART ET D'HISTOIRE DE PARTHENAY

16 EXPLOITER LES COLLECTIONS DU MUSÉE

- 16 Le musée
- 16 Visite sensorielle
- 17 L'archéologie
- 17 La terre
- 17 Le portrait

18 PLAN DE LA CITÉ MÉDIÉVALE DE PARTHENAY

19 CARTE DE LA COMMUNAUTÉ DE COMMUNES DE PARTHENAY-GÂTINE



LE SERVICE ÉDUCATIF DE L'ARCHITECTURE ET DU PATRIMOINE

CONTACTS

Coordinateurs

Emilie BIRAUD

Benjamin GILBERT

05 49 71 08 86

biradem@cc-parthenay-gatine.fr

Nous rencontrer

Centre d'interprétation de
l'architecture et du

patrimoine (CIAP)

Maison du patrimoine

28 rue du Château

79200 Parthenay

Horaires

Du lundi au jeudi

de 9h à 13h et de 14h à 18h

Le vendredi

de 9h à 13h et de 14h à 17h

La sensibilisation du jeune public au patrimoine et à l'architecture est l'une des priorités des Villes et Pays d'Art et d'Histoire. Les guides-conférenciers de Parthenay-Gâtine proposent, tout au long de l'année, des animations pédagogiques permettant de découvrir le patrimoine local.

Le service éducatif de l'architecture et du patrimoine est également à votre disposition pour concevoir des ateliers sur mesure, en fonction de vos attentes.

INFORMATIONS PRATIQUES

Les réservations doivent se faire au moins trois semaines à l'avance.

Pour le bon déroulement de la visite ou de l'atelier, il est rappelé que les élèves restent sous l'autorité et la responsabilité de leur professeur.

TARIFS

Pour les écoles et les structures enfance-jeunesse de la Communauté de communes de Parthenay-Gâtine et de la commune de Saint-Loup-Lamairé :

- Visite découverte (1h30) : **Gratuit**
- Atelier pédagogique (2h) : **Gratuit**
- Journée découverte (visite + atelier) : **Gratuit**

Pour les autres établissements scolaires et structures enfance-jeunesse, les tarifs sont des forfaits par groupe :

- Visite découverte (1h30) : **65 €**
- Atelier pédagogique (2h) : **90 €**
- Journée découverte (visite + atelier) : **130 €**

Pour tous les groupes (classes et centres de loisirs) :

- Rallye-découverte : **3 € par livret-jeu**



LE MOYEN ÂGE



LA VILLE MÉDIÉVALE

Du cycle 2 au lycée

À Parthenay

La visite d'une ville conservant un riche patrimoine médiéval permet aux élèves de comprendre comment s'organisait la ville au Moyen Âge, à travers la découverte de l'habitat civil, de l'architecture religieuse et de fortifications.

Outils pédagogiques : Maquette de la ville médiévale au Musée d'Art et d'Histoire de Parthenay.

.....



LA VIE QUOTIDIENNE AU MOYEN ÂGE

Du cycle 1 au collège

À Parthenay

L'animation fait découvrir comment vivaient les habitants à l'époque médiévale, à travers l'observation de maisons à pans de bois, autrefois lieu de vie et de travail des artisans-commerçants. Des maquettes et un diaporama d'enluminures permettent d'aborder différents aspects de la vie quotidienne au Moyen Âge.

Outils pédagogiques : Maquettes au Musée d'Art et d'Histoire de Parthenay, diaporama d'enluminures.

.....



LE CHÂTEAU FORT ET LES REMPARTS

Du cycle 1 au collège

À Parthenay

La découverte du château fort et des remparts construits par les seigneurs de Parthenay permet d'aborder leur histoire, d'étudier cette architecture militaire et ses éléments de défense, datant du XIII^e et du XV^e siècle.

Outils pédagogiques : Dessin reconstituant le château, armement médiéval, bandes sonores.



LE CADRE DE VIE



À LA DÉCOUVERTE DE MA COMMUNE

Du cycle 1 au lycée

Dans la Communauté de communes de Parthenay-Gâtine et à Saint-Loup-Lamairé

Lors d'une visite du bourg ou du centre-ville, les élèves observent les différents éléments qui le constituent (bâtiments publics, architecture religieuse, habitations, places...), les formes et les matériaux employés autrefois et jusqu'à nos jours, pour comprendre l'histoire et l'évolution d'une ville au fil des siècles.

.....

KIT « HABITER DEMAIN »

Du cycle 1 au lycée

Dans la Communauté de communes de Parthenay-Gâtine et à Saint-Loup-Lamairé

Réalisé par le Conseil de l'architecture de l'urbanisme et de l'environnement des Deux-Sèvres (CAUE 79), le kit « Habiter Demain » permet aux enfants d'avoir une première approche de l'architecture et de l'urbanisme. Les enfants pourront ainsi percevoir et comprendre l'évolution d'un quartier ou d'un centre-bourg au travers des époques et des évolutions futures par un biais ludique et pédagogique.

Outils pédagogiques : Maquettes, jeux de rôles, images, photographies.

PAYSAGES ET NATURE



À LA DÉCOUVERTE DU JARDIN FÉROLLE Du cycle 1 au collège À Parthenay

La découverte sensorielle de ce jardin d'inspiration médiévale permet d'évoquer les différents rôles du jardin à cette période, et d'aborder entre autres la question de la nourriture ou encore des soins au Moyen Âge.

Outils pédagogiques : Planches à dessin, papier, crayons.



LES ACTIVITÉS HUMAINES LIÉES À L'EAU Du cycle 2 au collège À Parthenay et à Saint-Loup-Lamairé

Lors d'un parcours longeant la rivière, les élèves comprennent pourquoi les villes se sont souvent développées au bord de l'eau, en s'intéressant aux activités autrefois présentes sur les berges ou à proximité. Cette promenade amène à connaître le travail des meuniers, des tisserands, des teinturiers et des tanneurs.

Outils pédagogiques : Vues anciennes, panneau éducatif sur les métiers abordés, maquette d'un moulin à eau.



PAYSAGES ET PATRIMOINES AU BORD DE LA RIVIÈRE

Du cycle 1 au collège

Dans la Communauté de communes de Parthenay-Gâtine et à Saint-Loup-Lamairé

Se balader le long d'une rivière amène à découvrir le patrimoine bâti présent sur ses berges, comme les anciens moulins et lavoirs, mais aussi les ponts et les gués permettant de la traverser.

Cet atelier donne l'occasion d'observer les paysages, d'évoquer la faune et la flore, ainsi que d'aborder les différents usages de la rivière dans le passé.

Outils pédagogiques : Vues anciennes, illustrations, matériel pour dessiner, jeux thématiques.



.....

PAYSAGES BOCAGERS DE GÂTINE

Du cycle 1 au collège

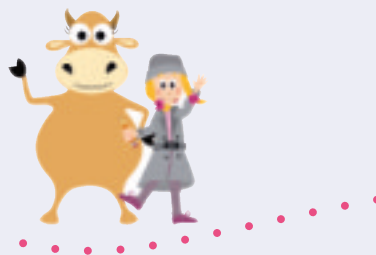
Dans la Communauté de communes de Parthenay-Gâtine et à Saint-Loup-Lamairé

L'animation amène à observer le bocage gâtinais, qui a été façonné par l'homme au fil du temps. La lecture de paysages (par le dessin ou par des mots) et plusieurs jeux pédagogiques permettent de mieux comprendre l'intérêt des haies et de leur préservation, ainsi que de mieux connaître la faune et la flore caractéristiques du milieu local.

Outils pédagogiques : Livrets, crayons, jeux thématiques.



ATELIERS CRÉATIFS



L'ÉCLAIRÉ

Du cycle 2 au collège

Dans la Communauté de communes de Parthenay-Gâtine et à Saint-Loup-Lamairé

L'animation comporte une visite soit de l'exposition présentée au CIAP, soit d'une église présentant d'intéressantes verrières, permettant d'aborder l'histoire du vitrail et ses techniques de fabrication, grâce à des illustrations et à la présentation d'outils de vitrailliste. Les élèves réalisent ensuite chacun un vitrail en papier.

Outils pédagogiques : Illustrations, outils de vitrailliste, carton mousse noir, papier vitrail, colle blanche.



L'ÉCLAIRÉ

Du cycle 2 au collège

Dans la Communauté de communes de Parthenay-Gâtine et à Saint-Loup-Lamairé

La découverte de l'histoire de l'enluminure, du matériel et des outils utilisés, est suivie de la réalisation par chaque élève d'une lettrine enluminée.

Outils pédagogiques : Illustrations, pinceaux, peinture.



L'ÉCLAIRÉ

Du cycle 2 au collège

Dans la Communauté de communes de Parthenay-Gâtine et à Saint-Loup-Lamairé

La découverte de l'héraldique, de son histoire et de son vocabulaire, est suivie de la réalisation par chaque élève d'un blason personnel à dessiner et peindre.

Outils pédagogiques : Illustrations, carton mousse blanc, crayons, peinture.

EXPOSITION



LE VITRAIL, L'ART DE LA COULEUR

**Du cycle 2 au lycée
À Parthenay - CIAP**

Cette exposition propose une découverte originale et ludique des vitraux conservés dans les églises de notre territoire, présentées à travers de belles reproductions placées à hauteur des yeux ! Elle permet aussi de mieux connaître l'art du vitrail et ses techniques de fabrication, grâce à la reconstitution d'un atelier de vitrailliste.

Jusqu'à fin novembre 2023

RALLYE DÉCOUVERTE

MENE L'ENQUÊTE DANS LA VILLE MÉDIÉVALE DE PARTHENAY

Du cycle 3 à la 5^e

Ce rallye-découverte permet de découvrir en autonomie le patrimoine du centre historique de Parthenay, tout en ayant le plaisir de résoudre une enquête, en compagnie d'Agathe et de la petite vache Margot. L'intrigue se déroule au Moyen Âge et amène les enfants à aller sur les traces des artisans qui travaillaient autrefois à Parthenay.

Outils pédagogiques : Livret-jeu

À prévoir : Crayons



DES ACTIVITÉS COMPLÉMENTAIRES AVEC LE MUSÉE

Certaines thématiques peuvent être abordées de façon complémentaire par les services Patrimoine et Musée. Il vous est donc possible d'envisager plusieurs ateliers sur un même thème, **sur plusieurs jours, ou sur une journée ou demi-journée**, en fonction de vos souhaits et possibilités. N'hésitez pas à prendre contact avec l'une des deux structures !



LE MOYEN ÂGE

Du cycle 1 au collège

Sur les thèmes de la vie quotidienne au Moyen Âge ou du château fort et des remparts, la découverte du patrimoine conservé dans la ville de Parthenay peut être complétée par celle des objets présentés au musée, provenant notamment des fouilles archéologiques. Les élèves s'immergeront dans la période médiévale en endossant le rôle d'un enfant de seigneur au travers d'activités sensorielles notamment.

.....

DÉCORS SCULPTÉS

Du cycle 1 au collège

La découverte de décors sculptés dans la ville de Parthenay, sur les églises (bestiaire médiéval) et sur l'habitat (mascarons), peut être complétée au musée par la découverte de décors fantastiques visibles sur les faïences, ainsi que par une activité créative de modelage, où les enfants s'inspirent du patrimoine tout en faisant appel à leur imagination !





PAYSAGES ET NATURE **Du cycle 2 au collège**

En lien avec les ateliers proposés en extérieur sur le patrimoine naturel de Gâtine, le thème des paysages et des saisons peut être abordé au musée grâce à des tableaux, faïences et objets conservés dans ses collections.



.....

HÉRALDIQUE ET ÊTRES LÉGENDAIRES **Du cycle 2 au collège**

Le blason des seigneurs de Parthenay évoque la célèbre légende de la fée Mélusine... Aussi, l'atelier créatif sur l'héraldique proposé par le service Patrimoine peut être complété par une découverte d'êtres légendaires à travers leurs représentations sur certaines œuvres du musée.



D'autres activités complémentaires peuvent parfois être proposées en lien avec les expositions temporaires présentées par les services Patrimoine et Musée, en fonction des thématiques.

Contactez-nous pour plus d'informations !

Service éducatif Patrimoine : 05 49 71 08 86 - biraudem@cc-parthenay-gatine.fr

Service des publics Musée : 05 49 94 92 57 - sce-publics-musee@cc-parthenay-gatine.fr



-30 000



Homme de Neanderthal

-6 000



Homme Moderne



Des sites autour de village
de poterie, notamment
sur le site des Vases François

2000



Création
ville de P...
Les fossiles...
dans le sud de
l'Europe, sont
trouvés sur le
site de cette époque

LE MUSÉE D'ART ET D'HISTOIRE DE PARTHENAY

CONTACTS

Animatrices culturelles

Maud CLOCHARD

Pauline BERGER

05 49 94 92 57

sce-publics-musee@cc-
parthenay-gatine.fr

Horaires

Du lundi au vendredi

de 8h30 à 12h30

et de 13h30 à 17h30



MUSÉE
D'ART
& D'HISTOIRE
PARTHENAY
 Musée de France

Depuis 1935, un musée est présent à Parthenay. Labellisé Musée de France depuis 2003, son rôle est de conserver et d'acquérir des collections liées à l'art et l'histoire locale.

Faire découvrir le musée aux élèves c'est leur permettre une rencontre avec des œuvres originales. L'histoire des arts nourrie d'une découverte des grandes périodes historiques (Moyen Âge, Temps Modernes, Contemporain) trouve ainsi au musée des portes d'entrée.

L'étude des œuvres du musée permet d'éduquer au regard : « apprendre à voir, nommer, qualifier, distinguer, repérer, relier ». Les choix proposés dans cette brochure sont des pistes de travail.

INFORMATIONS PRATIQUES

Les animations proposées sont **gratuites** et s'adressent à tous les établissements scolaires. Elles sont des propositions et peuvent varier en fonctions des objectifs de classe.

Afin d'élaborer des projets qui répondent à vos besoins, le service des publics du Musée est à votre disposition.

Les visites du musée pour les classes se font le lundi et le mardi, sur réservation.

EXPLOITER LES COLLECTIONS DU MUSÉE

Qu'il s'agisse de l'exposition permanente ou de l'exposition temporaire, l'équipe de médiation met en place de nombreux outils pour permettre de comprendre l'art et l'histoire locale en rendant les collections accessibles à tous.

Le musée dans vos classes

Faire entrer le musée dans vos classes peut être une première étape avant d'accueillir vos élèves dans nos salles. N'hésitez pas à nous demander le catalogue d'activités qui peuvent être faites à distance (visio-animation).

Programme des expositions temporaires pour 2023-2024 :

- Inspirations animales, jusqu'au 5 novembre 2023
- À partir de novembre, contactez le service pour connaître la programmation en cours.



LE MUSÉE

Tous niveaux

À travers la découverte des différentes collections, une réflexion sur la conservation, sur la scénographie et sur le rôle du musée dans la ville est engagée. Elle amène à s'interroger sur la notion de patrimoine, de témoignage...

Outils pédagogiques : Jeu cherche et trouve

.....



VISITE SENSORIELLE

Cycle 1

Quatre grandes thématiques sont abordées (faïences, matériaux, portrait et analyse d'un tableau) à travers des jeux sensoriels.

Outils pédagogiques : Boîte à trous, éléments sonores, matières à toucher...



L'ARCHÉOLOGIE

À partir du cycle 3

La collection archéologique permet d'aborder les techniques de fouille, les métiers liés, la mise en contexte des découvertes et de sensibiliser à la protection des traces de l'Histoire. Cette activité nécessite plusieurs séances et se déroule principalement dans la classe.

Outils pédagogiques : Bacs de fouilles

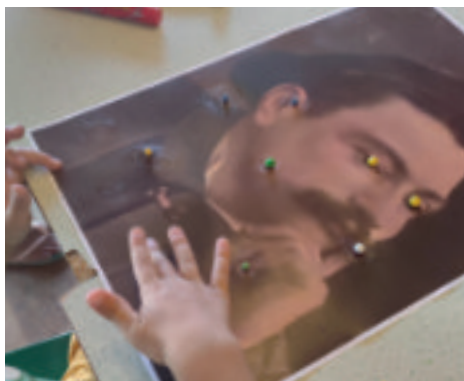


LA TERRE

Cycles 1, 2, 3

Au fil des époques, la terre a été essentielle pour la réalisation d'objets. De l'âge du Fer à la faïencerie du XIX^e siècle, l'étude et l'observation de l'utilisation de ce matériau permet une approche de la vie quotidienne, des usages et des techniques.

Outils pédagogiques : Reproductions à manipuler, jeux thématiques, terre...



LE PORTRAIT

Tous niveaux

A l'ère des prises de vues instantanées, la confrontation des exemples de portraits présents dans les collections (tableaux, sculptures, photos...) permet d'évoquer leurs types et fonctions et de comprendre les différences entre peinture et photographie, pose et instantanéité ou choix de costumes et de lumière.

Outils pédagogiques : Ateliers et jeux thématiques (remise en couleur, recherches de détails, dessin à la manière de...).

PLAN DE LA CITÉ MÉDIÉVALE DE PARTHENAY



1

CIAP - MAISON DU PATRIMOINE
28 rue du Château - Parthenay

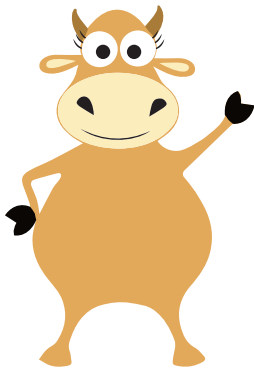
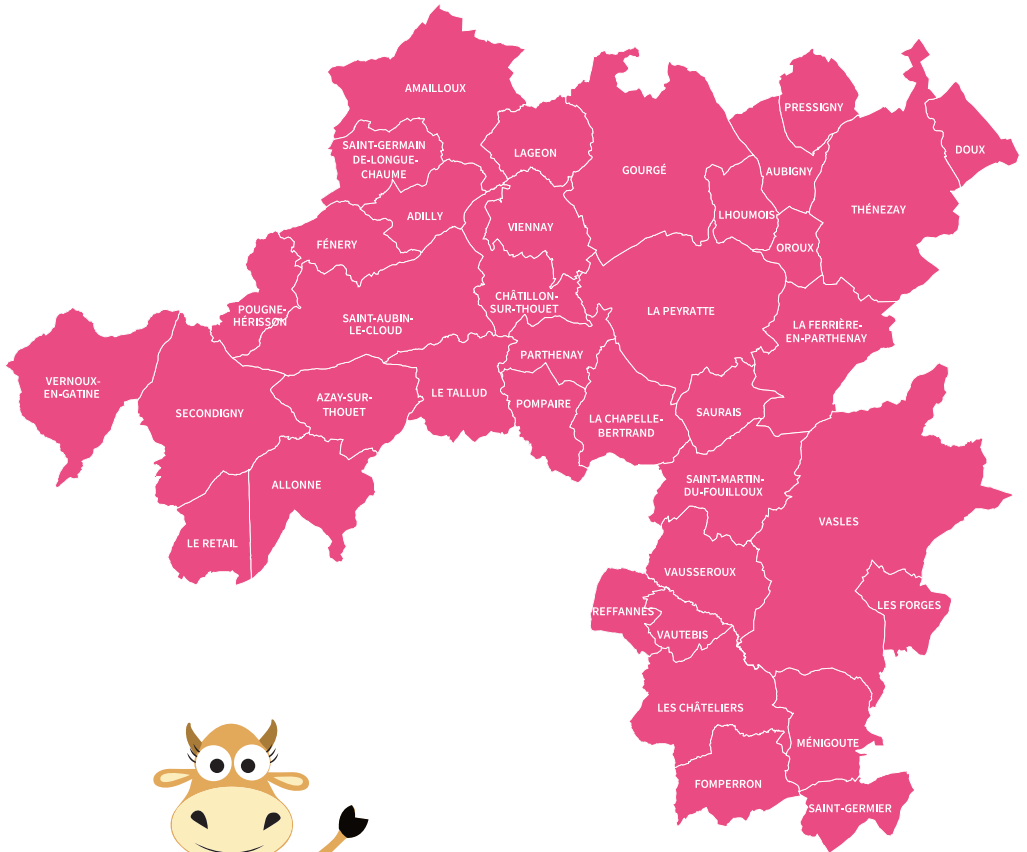
2

MUSÉE D'ART ET D'HISTOIRE
1 rue de la Vau Saint-Jacques - Parthenay

3

LIEU DE STATIONNEMENT POUR LES CARS
Avenue du Président Wilson

CARTE DE LA COMMUNAUTÉ DE COMMUNES DE PARTHENAY-GÂTINE



« L'ÉDUCATION EST L'ARME LA PLUS PUISSANTE POUR CHANGER LE MONDE »

Nelson Mandela

Laissez-vous conter Parthenay-Gâtine, Pays d'art et d'histoire...

... en compagnie d'un guide-conférencier agréé par le ministère de la Culture et de la Communication. Le guide vous accueille, il connaît toutes les facettes du Pays de Parthenay-Gâtine et vous donne des clefs de lecture pour comprendre le patrimoine bâti, rural et paysager. Le guide est à votre écoute. N'hésitez pas à lui poser vos questions. Si vous êtes en groupe, le Pays d'art et d'histoire de Parthenay-Gâtine vous propose des visites toute l'année sur réservation. Des brochures conçues à votre intention sur envoyées sur demande.

Le service Patrimoine

Coordonne les initiatives du Pays d'art et d'histoire de Parthenay-Gâtine. Il propose toute l'année des animations pour la population locale et pour les scolaires. Il se tient à votre disposition pour tout projet.

Le Pays de Parthenay-Gâtine appartient au réseau national des Villes et Pays d'art et d'histoire

Le ministère de la Culture et de la Communication, direction de l'Architecture et du Patrimoine, attribue l'appellation Villes et Pays d'art et d'histoire aux collectivités locales qui animent leur patrimoine. Il garantit la compétence des guides-conférenciers et des animateurs du patrimoine et la qualité de leurs actions. Des vestiges antiques à l'architecture du 20^e siècle, les villes et pays mettent en scène le patrimoine dans sa diversité. Aujourd'hui, un réseau de 200 villes et pays vous offre son savoir-faire sur toute la France.

À proximité

Thouars, le Pays Mellois, le Pays Montmorillonnais, Poitiers, le Pays Châtelleraudais, le Pays de l'Angoumois, Cognac, Saintes, le Pays Confolentais, , Rochefort, Royan, le Pays de l'Île de Ré.

Renseignements, réservations

Communauté de communes de Parthenay-Gâtine
Service Patrimoine
CS 80192
79205 Parthenay Cedex
Tél. : 05 49 71 08 86
biraudem@cc-parthenay-gatine.fr

CIAP - Centre d'interprétation de l'architecture et du patrimoine
Maison du patrimoine
28 rue du Château
79200 Parthenay
Tél. : 05 49 94 90 63
www.cc-parthenay-gatine.fr
www.facebook.com/cpparthenay

Musée d'Art et d'Histoire de Parthenay
1, rue de la Vau Saint-Jacques
79200 Parthenay
Tél. : 05 49 94 92 57
sce-publics-musee@cc-parthenay-gatine.fr

